

LBRIS

We know  
books

  
gama®

# CE ESTE ATI?

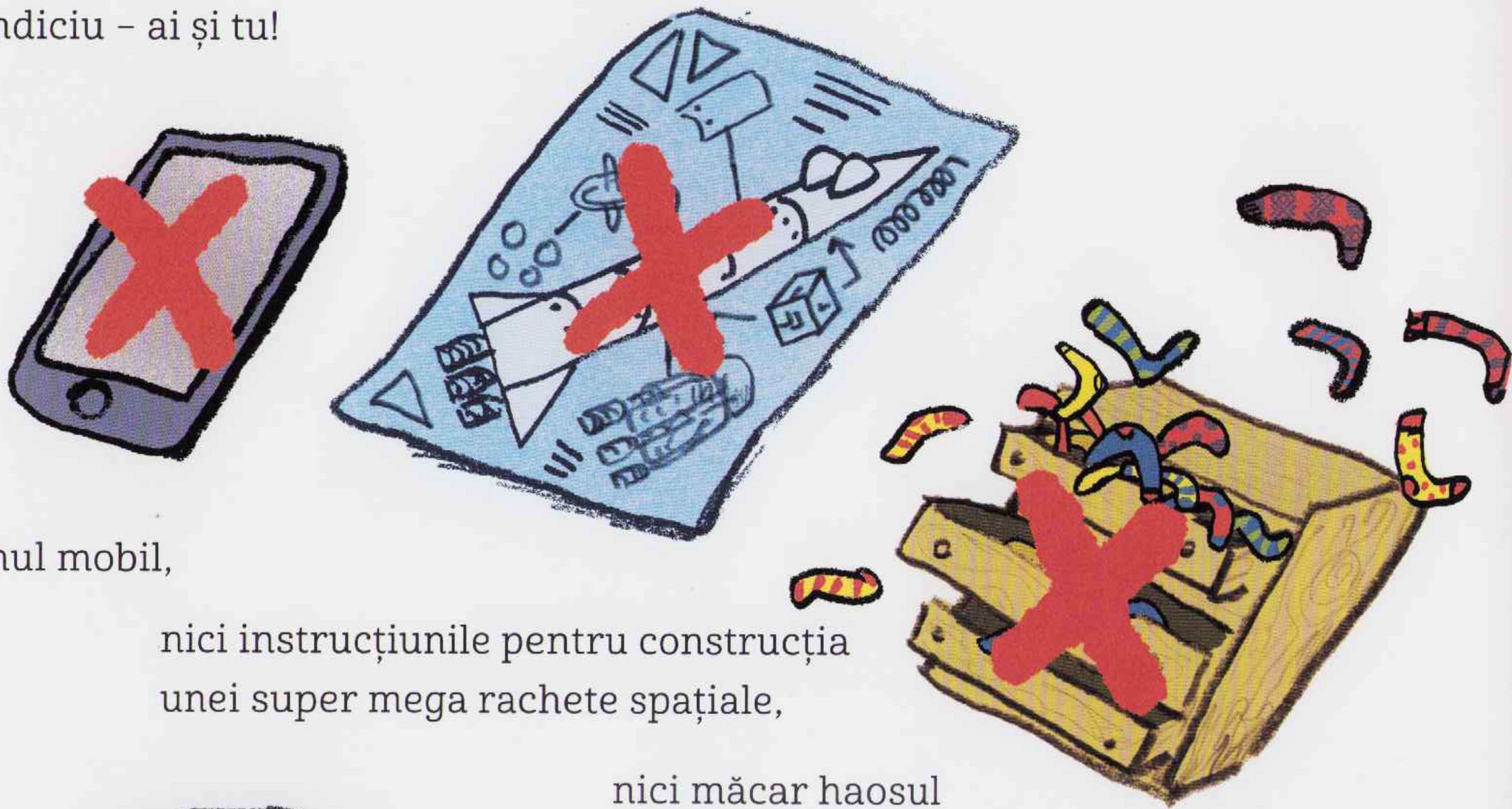


NEAL  
LAYTON

traducerea din limba engleză  
de Diana Soare

Știi care este cel mai **COMPLEX**  
lucru din Univers?

Îți dau un indiciu - ai și tu!



Nu e telefonul mobil,

nici instrucțiunile pentru construcția  
unei super mega rachete spațiale,

nici măcar haosul  
din sertarul cu șosete...

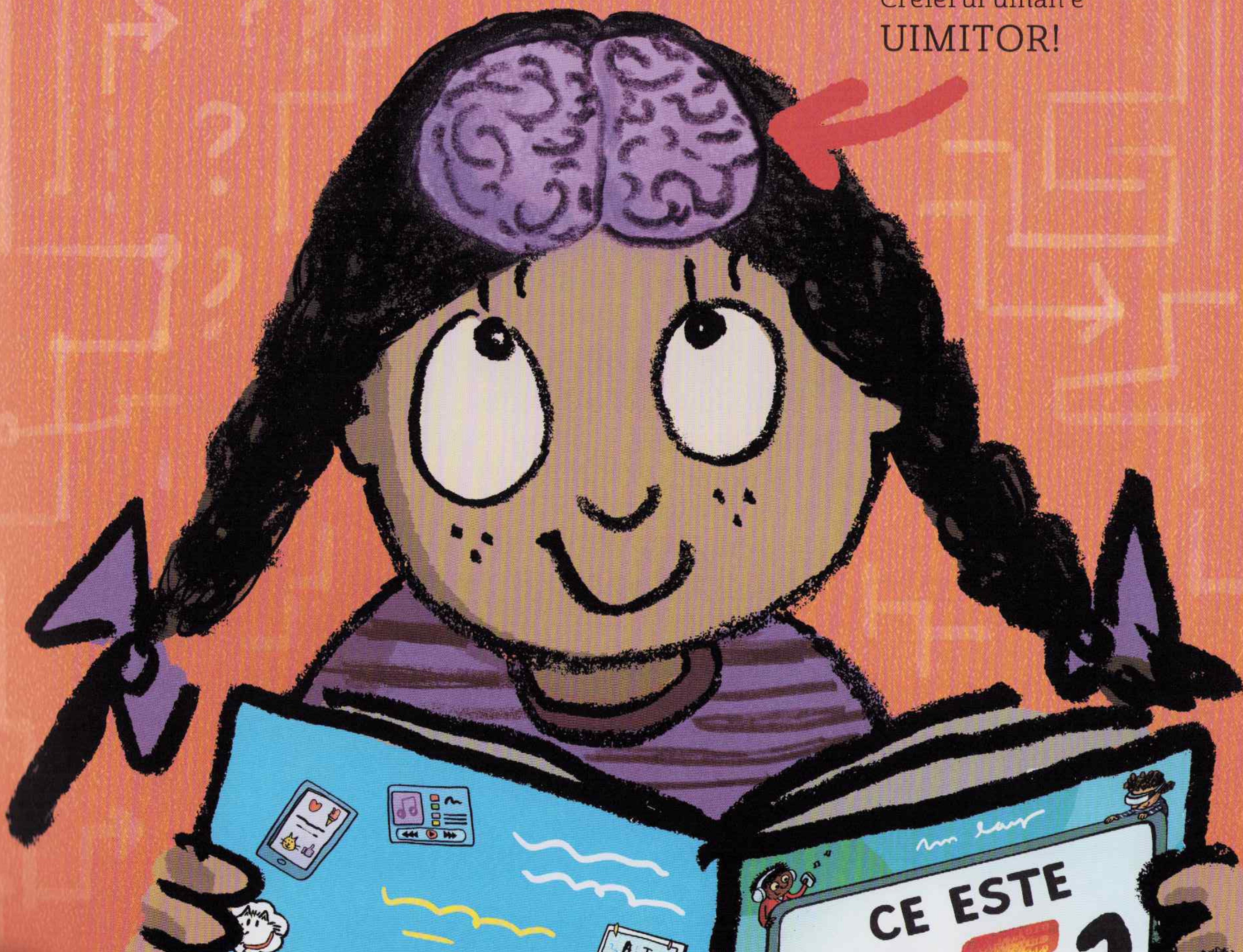
ci **CREIERUL TĂU!**

Chiar în clipa asta, îți folosești  
urechile dacă această carte  
îți este citită sau ochii - dacă  
o citești chiar tu.



Dar creierul tău e cel care descifrează semnalele trimise de urechi și de ochi, dirijându-ți atenția pe pagină. (Timp în care, probabil, ai **GÂNDURI** precum „Ce tot zice ăsta aici?”.)

Creierul uman e  
UIMITOR!



Datorită creierelor noastre **UIMITOARE** am reușit, de-a lungul multor ani de la apariția omului încoace, să ne răspândim pe aproape întreaga planetă.



Creierile mari ne-au ajutat și **SĂ INVENTĂM** o mulțime de lucruri care ne-au făcut viața mai ușoară. Haine, case, hrană cultivată, mijloace de transport, batoane de ciocolată și tot felul de mașinării - inclusiv computere.

